

# Rapport de repérage amiante avant réalisation de travaux dans un immeuble bâti

Article R4412-97 du Code du Travail, Norme NF X 46-020

## REFERENCES MISSION

Rapport N° : 26597511/S2/1/AM-RTV\_V1

Rédigé le : 28/05/2025

Référence au programme de travaux :  
N°SUR PLACE réalisé le 19/05/2025 par JANICK MARTIN

## DONNEUR D'ORDRE

--  
131 CHEMIN HAUT DE GREZAN  
30000 NIMES

## SITE D'INTERVENTION

MAISON D ARRET NIMES  
131 CHEMIN HAUT DE GREZAN  
30000 NIMES


DAAT PHASE 1

Latitude : 43.842100 / Longitude : 4.395700

## SYNTHESE DE CONCLUSION



## OPERATEUR(S) DE REPERAGE

Prénom Nom	Fonction	Compétence	Signataire du rapport
Janick MARTIN	Chargé d'affaires	9643051	Janick MARTIN
			

Le présent rapport ne peut être reproduit qu'intégralement.

# SOMMAIRE

<b>1. PROGRAMMES ET PÉRIMÈTRE DE LA MISSION</b>	<b>3</b>
1.1. Programme de travaux défini par le donneur d'ordre	3
1.2. Programme de repérage défini par l'opérateur de repérage	3
1.3. Périmètre de repérage défini par l'opérateur de repérage	5
<b>2. CONCLUSIONS</b>	<b>6</b>
2.1. Obligations réglementaires	7
<b>3. INFORMATIONS GENERALES</b>	<b>8</b>
3.1. Immeuble bâti objet de la mission	8
3.2. Parties prenantes	8
<b>4. DESCRIPTION DE LA MISSION DE REPERAGE</b>	<b>8</b>
4.1. Références réglementaires	8
<b>5. CONDITIONS DE REALISATION DU REPERAGE</b>	<b>9</b>
5.1. Date(s) de visite(s)	9
5.2. Ecart, adjonctions ou suppressions à la norme NF X46-020	9
5.3. Conditions spécifiques	9
5.4. Documents remis par le donneur d'ordre ou disponibles lors de la visite	9
<b>6. RESULTATS DETAILLES DU REPERAGE</b>	<b>10</b>
6.1. Matériaux et produits repérés	10
6.2. Estimation quantitative des matériaux et produits contenant de l'amiante	16
<b>7. ANNEXES</b>	<b>16</b>
7.1. Parties d'immeuble bâti visitées	16
7.2. Attestation d'assurance	17
7.3. Certificat de compétence	19
7.4. Croquis de repérage	20
7.5. Rapport d'analyse du laboratoire	24

*BUREAU VERITAS vous accompagne durant toutes les phases de vos projets*



# 1. PROGRAMMES ET PÉRIMÈTRE DE LA MISSION

## 1.1. Programme de travaux défini par le donneur d'ordre

Selon le(s) document(s) remis par le donneur d'ordre, le programme des travaux prévus est le suivant :

Description succincte du programme des travaux
<p>RÉHABILITAION DES LOCAUX DE CUISINE BUANDERIE EN R+1 ET DES ATELIER CUISINE RDC; Le client ne nous a pas communiqué de programme de travaux précis.</p> <p>Nous sommes donc partie sur l'hypothese suivante :</p> <ul style="list-style-type: none"> <li>-REPRISES DES SOL ET PLINTHES</li> <li>- REPRISE DES ENDUITS MUR</li> <li>-REPRISE DES REVETEMENT DE MUR</li> <li>- REPRISE</li> </ul>

## 1.2. Programme de repérage défini par l'opérateur de repérage

Il définit les ouvrages de la construction et parties d'ouvrages de l'annexe 1 de l'arrêté du 16/07/2019 relatif au repérage de l'amiante avant certaines opérations réalisées dans les immeubles bâtis, impactés par les travaux prévus.

Le présent repérage concerne uniquement les produits ou matériaux identifiés comme concernés directement ou indirectement par les travaux au vu des informations fournies par le donneur d'ordre.

Dans le cas où des produits et matériaux susceptibles de contenir de l'amiante, n'ont pas fait l'objet de recherche d'amiante car non identifiés comme concernés par les travaux prévus au vu des informations fournies préalablement au repérage, il conviendra que le donneur d'ordre fasse effectuer des investigations supplémentaires ultérieures.

*Ouvrages et parties d'ouvrages de l'annexe 1 de l'arrêté du 16/07/2019 concernés par les travaux prévus*

Ouvrages de la construction	Parties d'ouvrages
<b>03 - Parois verticales intérieures</b>	
Cloisons (légères et préfabriquées)	Bandes calicot, Bourre en vrac, Enduits de jointoiement des plaques de plâtre, Enduits lissés, projetés ou talochés, Enduits projetés, Flocages, Isolants intérieurs fibreux, Jonctions panneaux préfabriqués : entre panneaux, en tête et en pieds de cloisons (joints, tresse, carton, fibres-ciment), Panneaux de cloisons, Peinture, Plots de colle, Sous couches des tissus muraux
Gaines et coffres verticaux	Bandes calicot, Enduits de jointoiement des plaques de plâtre, Enduits de ragréage, débullage, lissage, Enduits lissés, projetés ou talochés, Enduits projetés, Flocages, Jonctions entre panneaux (tresses, étanchéité entre panneaux), Panneaux
Menuiseries intérieures	Garnitures de friction sur fenêtres basculantes, Joints d'étanchéité, Joints de mastic de vitrage, Peintures décoratives, Plaques en fibres-ciment
Murs et cloisons maçonnées "en dur"	Coffrages perdus, Enduits de ragréage, débullage, lissage, Enduits lissés, projetés ou talochés, Enduits projetés, Flocages, Fourreaux, Joints coupe-feu, Joints d'assemblage, Joints de dilatation, Peinture, Revêtements durs
Plinthes	Peintures
Portes	
Portes coupe-feu	Isolants intérieurs, Joints, Joints (bandes), Joints (tresses), Panneaux, Peintures, Plaques des vantaux
Portes frigorifiques	Isolants intérieurs, Joints, Panneaux, Peintures, Plaques des vantaux
Portes isothermiques	Isolants intérieurs, Joints, Panneaux, Peintures, Plaques des vantaux
Portes pare-flammes	Isolants intérieurs, Joints, Panneaux, Peintures, Plaques des vantaux
Portes phoniques	Isolants intérieurs, Joints, Panneaux, Peintures, Plaques des vantaux
Poteaux	Coffrages perdus, Enduits de ragréage, débullage, lissage, Enduits lissés, projetés ou talochés, Enduits projetés, Entourages de poteaux, Flocages, Joints d'assemblage avec poutraison, Joints de dilatation, Revêtements durs
Revêtements de murs, poteaux, cloisons, gaines, coffres	Colles, Colles de carrelage, Colles de faïence, Colles de plinthe, Dalles plastique, Joints de carrelage, Joints de faïence, Joints de plinthe, Moquettes murales, Panneaux décoratifs (lambris), Peintures décoratives, Peintures intumescentes, Primaire d'accrochage, Ragréages, Revêtements bitumineux, Revêtements durs en fibres-ciment, Sous couches des tissus muraux, Vinyles
<b>04 - Plafonds et faux plafonds</b>	

Ouvrages de la construction	Parties d'ouvrages
Charpentes	Enduits lissés, projetés ou talochés, Enduits projetés, Flocages, Joints (coupe-feu, de dilatation, de structure), Jonctions avec la façade, Calfeutrements, Panneaux collés, Panneaux vissés, Peintures décoratives, Peintures intumescentes, Revêtements bitumineux
Faux plafonds	Ecrans de cantonnement, Isolants, Joints d'écrans de cantonnement, Joints entre panneaux, Jonctions entre faux plafond et structure, Panneaux, Pare-vapeur, Plaques
Gaines et coffres horizontaux	Bandes calicot, Enduits de jointoiement des plaques de plâtre, Enduits de ragréage, débullage, lissage, Enduits lissés, projetés ou talochés, Enduits projetés, Flocages, Jonctions entre panneaux (étanchéité entre panneaux), Jonctions entre panneaux (tresses), Panneaux, Panneaux collés, Panneaux vissés
Plafonds	Bandes calicot, Coffrages perdus, Colles de carrelage, Enduits de jointoiement des plaques de plâtre, Enduits de ragréage, débullage, lissage, Enduits lissés, projetés ou talochés, Enduits projetés, Flocages, Fourreaux, Joints de carrelage, Joints de dilatation, Panneaux collés, Panneaux vissés, Peintures décoratives, Peintures intumescentes, Plots de colle, Primaires d'accrochage, Rebouchages de trémie, Résines, Revêtements bitumineux, Sous couches des tissus muraux
Poutres	Enduits de ragréage, débullage, lissage, Enduits lissés, projetés ou talochés, Enduits projetés, Entourages de poutres, Flocages, Joints (coupe-feu, de dilatation, de structure), Jonctions avec la façade, Calfeutrements, Panneaux collés, Panneaux vissés, Peintures, Revêtements bitumineux
Suspentes et contrevents	Flocages, Peintures, Projections en plâtre
<b>05 - Planchers et planchers techniques</b>	
Revêtements de sol	Colles bitumineuses, Colles de carrelage, Colles non bitumineuses, Dalles de sol, Dalles moquettes avec entrecoche noire, Enduit de cuvelage, Fourreaux, Joints de cantonnement sur faux planchers, Joints de carrelage, Joints de dilatation et d'assemblage, Moquettes, Nez de marche, Peintures de sol, Plaques en fibres-ciment, Primaires d'accrochage, Ragréages, Rebouchages autour de conduits, Revêtements de sols sportifs, Sols coulés à base ciment, Sous-couches des revêtements souples
<b>06 - Conduits et accessoires intérieurs</b>	
Clapets coupe-feu	Calfeutrements, Clapets, Joints, Lames, Rebouchages, Tunnels
Conduits	Calorifugeages, Colles de calorifugeage, Conduits, Conduits de drainage en fibres-bitumes, Enveloppes de calorifuges, Flocages, Joints entre éléments, joints de brides, Manchons, Mastics, Matelas, Rubans adhésifs
Vide-ordures	Conduits, Joints d'étanchéité des trappes, Vidoirs en fibres-ciment
Volets coupe-feu	Calfeutrements, Ossature, Rebouchages, Volets

### 1.3. Périmètre de repérage défini par l'opérateur de repérage

Au vu du descriptif des travaux prévus, les parties de bâtiment objets de la mission sont les suivantes :

Partie(s) du bâtiment :

CUISINES ET ATELIER BUANDERIE

## 2. CONCLUSIONS

Dans le cadre de la mission objet du présent rapport, il n'a pas été repéré des matériaux et produits contenant de l'amiante.

## 2.1. Obligations réglementaires

Si le donneur d'ordre n'est pas le propriétaire de l'immeuble bâti concerné par la mission de repérage, il adresse à ce dernier une copie du rapport établi par l'opérateur de repérage.

En cas de mission de repérage portant sur une partie privative d'un immeuble collectif à usage d'habitation, son propriétaire met à jour le contenu du « dossier amiante – parties privatives » (DAPP) prévu à l'article R. 1334-29-4 I du Code de la Santé Publique, en y intégrant les données issues du rapport ou du pré-rapport de repérage amiante avant travaux. Il tient à disposition et communique, ce DAPP ainsi complété, selon les modalités prévues au II de l'article R. 1334-29-4 du code de la santé publique.

En cas de mission de repérage portant sur les parties communes d'un immeuble collectif à usage d'habitation ou sur un immeuble non utilisé à fin d'habitation, son propriétaire met à jour le contenu du « dossier technique amiante » (DTA) prévu au I de l'article R. 1334-29-5 du Code de la Santé Publique ainsi que de sa fiche récapitulative, en y intégrant les données issues du rapport ou du pré-rapport de repérage amiante avant travaux. Il tient à disposition et communique ce DTA, ainsi complété, selon les modalités prévues au II de l'article R. 1334-29-5 du code de la santé publique.

En cas de mission de repérage portant sur tout ou partie d'un immeuble d'habitation ne comprenant qu'un seul logement, son propriétaire conserve le rapport ou le pré-rapport restituant les conditions de réalisation et les conclusions de cette recherche d'amiante. Il communique ce rapport, sur leur demande, à toute personne physique ou morale appelée à effectuer des travaux dans l'immeuble bâti ainsi qu'aux agents de contrôle de l'inspection du travail mentionnés à l'article L. 8211-1 du Code du Travail, aux agents du service de prévention des organismes de sécurité sociale et, en cas d'opération relevant du champ de l'article R. 4534-1 du Code du Travail, de l'organisme professionnel de prévention du bâtiment et des travaux publics.

### 3. INFORMATIONS GENERALES

#### 3.1. Immeuble bâti objet de la mission

Adresse : MAISON D ARRET NIMES  
131 CHEMIN HAUT DE GREZAN  
30000 NIMES

Bâtiment	Fonction principale	Classement	Date permis de construire ou année de construction	Année de réhabilitation ou description des modifications
MAISON D ARRET NIMES	Autres	IGH et ERP de la 1ère et la 2ème catégorie	Sans informations fournies par le donneur d'ordre, la date d'obtention du permis de construire est présumée être inférieure au 1 juillet 1997	Non communiqué

#### 3.2. Parties prenantes

Contact	Qualité	Société	Adresse	Coordonnées
--	Donneur d'ordre	/	131 CHEMIN HAUT DE GREZAN 30000 NIMES	/

### 4. DESCRIPTION DE LA MISSION DE REPERAGE

Ce rapport est établi dans le cadre du repérage des matériaux et produits impactés par les travaux listés en annexe de l'arrêté du 16/07/2019, en vue de la réalisation de l'évaluation initiale du risque amiante.

#### 4.1. Références réglementaires

- Code du travail : articles L4412-2, R4412-97,
- Décret n°2017-899 du 9 mai 2017 relatif au repérage de l'amiante avant certaines opérations,
- Arrêté du 16/07/2019 relatif au repérage de l'amiante avant certaines opérations réalisées dans les immeubles bâtis,
- Norme NF X 46-020 du 5 août 2017 : Repérage des matériaux et produits contenant de l'amiante dans les immeubles bâtis.



## 5. CONDITIONS DE REALISATION DU REPERAGE

### 5.1. Date(s) de visite(s)

Le 19/05/2025

### 5.2. Ecart, adjonctions ou suppressions à la norme NF X46-020

Absence de documents, d'informations concernant :

- Les dates de délivrance du permis de construire ou des années de construction
- Les années de modification ou de réhabilitation
- La construction, les caractéristiques particulières des locaux, les modifications survenues dans les locaux, les dates et la nature des travaux réalisés (réparation, restauration, entretien, réhabilitation...)
- Les rapports concernant la recherche d'amiante déjà réalisés
- Les dossiers amiante réglementaires

### 5.3. Conditions spécifiques

- Présence d'occupant lors de la visite (pas d'évacuation temporaire)
- Encombrement de mobilier ou d'équipement lors de la visite (pas d'évacuation temporaire)

### 5.4. Documents remis par le donneur d'ordre ou disponibles lors de la visite

Objet / Type de document	Auteur	Date	Référence	Conclusions (si rapport de repérage)
Avant projet sommaire / VU SUR PLACE AVEC INTERVENANTS	JANICK MARTIN	19/05/2025	SUR PLACE	/

Les résultats antérieurs en matière de recherche d'amiante utilisés pour la réalisation du repérage, communiqués dans le cadre de la présente mission, sont réputés satisfaire aux exigences imposées par les textes en matière de diagnostics, constats et repérages amiante.

## 6. RESULTATS DETAILLES DU REPERAGE

### 6.1. Matériaux et produits repérés

#### Abréviations du tableau :

ZPSO = Zone Présentant des Similitudes d'Ouvrage  
 Pxx P = Prélèvement n°xx Positif, contenant de l'amiante  
 Pxx N = Prélèvement n°xx Négatif, ne contenant pas d'amiante  
 xx\_ant = Prélèvement réalisé lors d'un repérage antérieur  
 Sxx = Sondage n°xx  
 xx\* = élément témoin de la ZPSO  
 Nota : Hormis pour l'élément témoin, tout prélèvement est précédé d'un sondage

Critères de décision :  
 AN = Analyse  
 DC = Document consulté  
 MA = Marquage  
 PN = Ne contient pas d'amiante par nature

Localisation	Ouvrage	Matériaux	Aspect	Couleur	N° ZPSO	N° Prél.	N° Sond.	Critère de décision	Observation	Présence amiante
RDC -> LOCAL DECHETS	Plafonds	Enduits lissés, projetés ou talochés	/	/	7	Idem P 13	/	AN	/	Non
RDC -> LOCAL DECHETS	Revêtements de murs, poteaux, cloisons, gaines, coffres	Colles de plinthe	/	/	1	Idem P 1	/	AN	/	Non
RDC -> SAS	Plafonds	Enduits lissés, projetés ou talochés	/	/	7	Idem P 13	/	AN	/	Non
RDC -> SAS	Revêtements de murs, poteaux, cloisons, gaines, coffres	Colles de plinthe	/	/	1	Idem P 1	/	AN	/	Non
RDC -> CHAMBRES FROIDES	Plafonds	Enduits lissés, projetés ou talochés	/	/	7	Idem P 13	/	AN	/	Non
RDC -> CANTINE	Plafonds	Enduits lissés, projetés ou talochés	/	/	7	Idem P 13	/	AN	/	Non
RDC -> GARAGE	Plafonds	Enduits lissés, projetés ou talochés	/	/	7	P13* N	/	AN	/	Non

Localisation	Ouvrage	Matériaux	Aspect	Couleur	N° ZPSO	N° Prél.	N° Sond.	Critère de décision	Observation	Présence amiante
RDC -> GARAGE	Revêtements de sol	Ragréages	/	/	6	P23* N	/	AN	/	Non
RDC -> GARAGE	Revêtements de murs, poteaux, cloisons, gaines, coffres	Colles de faïence	/	/	11	P14* N	/	AN	/	Non
RDC -> MATERIEL MAINTENANCE	Revêtements de sol	Colles de carrelage	/	Beige	4	P6* N	/	AN	/	Non
RDC -> MATERIEL MAINTENANCE	Revêtements de sol	Colles de carrelage	/	Beige	4	P7 N	/	AN	/	Non
RDC -> MATERIEL MAINTENANCE	Revêtements de murs, poteaux, cloisons, gaines, coffres	Colles de plinthe	/	/	1	P1* N	/	AN	/	Non
RDC -> MATERIEL MAINTENANCE	Revêtements de murs, poteaux, cloisons, gaines, coffres	Colles de faïence	/	/	2	P2* N	/	AN	/	Non
RDC -> MATERIEL MAINTENANCE	Revêtements de murs, poteaux, cloisons, gaines, coffres	Colles de faïence	/	/	2	P3 N	/	AN	/	Non
RDC -> MATERIEL MAINTENANCE	Revêtements de murs, poteaux, cloisons, gaines, coffres	Colles de plinthe	/	Beige	3	P4* N	/	AN	/	Non
RDC -> MATERIEL MAINTENANCE	Revêtements de murs, poteaux, cloisons, gaines, coffres	Colles de plinthe	/	Beige	3	P5 N	/	AN	/	Non
RDC -> MATERIEL MAINTENANCE	Revêtements de murs, poteaux, cloisons, gaines, coffres	Colles de plinthe	/	Beige	3	P38 N	/	AN	/	Non
RDC -> MATERIEL MAINTENANCE	Plafonds	Enduits lissés, projetés ou talochés	/	/	7	Idem P 13	/	AN	/	Non
RDC -> MATERIEL MAINTENANCE	Revêtements de sol	Ragréages	/	/	6	Idem P 23	/	AN	/	Non

Localisation	Ouvrage	Matériaux	Aspect	Couleur	N° ZPSO	N° Prél.	N° Sond.	Critère de décision	Observation	Présence amiante
RDC -> MAINTENANCE	Plafonds	Flocages	/	/	10	P22* N	/	AN	/	Non
RDC -> MAINTENANCE	Plafonds	Flocages	/	/	10	P35 N	/	AN	/	Non
RDC -> MAINTENANCE	Revêtements de sol	Colles de carrelage	/	/	5	P8* N	/	AN	/	Non
RDC -> MAINTENANCE	Revêtements de sol	Colles de carrelage	/	/	5	P9 N	/	AN	/	Non
RDC -> MAINTENANCE	Revêtements de sol	Colles de carrelage	/	/	5	P10 N	/	AN	/	Non
RDC -> MAINTENANCE	Revêtements de sol	Colles de carrelage	/	/	5	P11 N	/	AN	/	Non
RDC -> MAINTENANCE	Revêtements de sol	Ragréages	/	/	6	P12 N	/	AN	/	Non
RDC -> MAINTENANCE	Revêtements de murs, poteaux, cloisons, gaines, coffres	Colles de faïence	/	/	11	P15 N	/	AN	/	Non
RDC -> MAINTENANCE	Revêtements de murs, poteaux, cloisons, gaines, coffres	Colles de faïence	/	/	11	P16 N	/	AN	/	Non
RDC -> MAINTENANCE	Murs et cloisons maçonnées "en dur"	Enduits lissés, projetés ou talochés	/	/	9	P21* N	/	AN	/	Non
RDC -> MAINTENANCE	Plafonds	Enduits lissés, projetés ou talochés	/	/	7	Idem P 13	/	AN	/	Non
RDC -> WC	Plafonds	Enduits lissés, projetés ou talochés	/	/	7	Idem P 13	/	AN	/	Non
RDC -> WC	Revêtements de murs, poteaux, cloisons, gaines, coffres	Colles de plinthe	/	/	1	Idem P 1	/	AN	/	Non

Localisation	Ouvrage	Matériaux	Aspect	Couleur	N° ZPSO	N° Prél.	N° Sond.	Critère de décision	Observation	Présence amiante
RDC -> BUREAU	Plafonds	Enduits lissés, projetés ou talochés	/	/	7	Idem P 13	/	AN	/	Non
RDC -> BUREAU	Revêtements de murs, poteaux, cloisons, gaines, coffres	Colles de plinthe	/	/	1	Idem P 1	/	AN	/	Non
RDC -> SNEF 1	Plafonds	Enduits lissés, projetés ou talochés	/	/	7	P20 N	/	AN	/	Non
RDC -> SNEF 1	Faux plafonds	Panneaux	Composite	Blanc	12	P37* N	/	AN	/	Non
RDC -> SNEF 1	Revêtements de murs, poteaux, cloisons, gaines, coffres	Colles de faïence	/	Blanc	8	P19* N	/	AN	/	Non
RDC -> SNEF 1	Revêtements de sol	Ragréages	/	/	6	Idem P 23	/	AN	/	Non
RDC -> SNEF 2	Plafonds	Enduits lissés, projetés ou talochés	/	/	7	P18 N	/	AN	/	Non
RDC -> SNEF 2	Murs et cloisons maçonnées "en dur"	Enduits lissés, projetés ou talochés	/	/	9	P17 N	/	AN	/	Non
RDC -> SNEF 2	Revêtements de sol	Ragréages	/	/	6	Idem P 23	/	AN	/	Non
RDC -> BUREAU CONTROLE	Plafonds	Enduits lissés, projetés ou talochés	/	/	7	Idem P 13	/	AN	/	Non
RDC -> RECEPTION	Murs et cloisons maçonnées "en dur"	Enduits lissés, projetés ou talochés	/	/	9	P24 N	/	AN	/	Non
RDC -> RECEPTION	Revêtements de murs, poteaux, cloisons, gaines, coffres	Colles de plinthe	/	/	1	P34 N	/	AN	/	Non

Localisation	Ouvrage	Matériaux	Aspect	Couleur	N° ZPSO	N° Prél.	N° Sond.	Critère de décision	Observation	Présence amiante
RDC -> RECEPTION	Plafonds	Enduits lissés, projetés ou talochés	/	/	7	Idem P 13	/	AN	/	Non
RDC -> SANITAIRE PERSONNEL	Plafonds	Enduits lissés, projetés ou talochés	/	/	7	Idem P 13	/	AN	/	Non
RDC -> SANITAIRE PERSONNEL	Revêtements de murs, poteaux, cloisons, gaines, coffres	Colles de plinthe	/	/	1	Idem P 1	/	AN	/	Non
R+1 -> CIRCULATION	Plafonds	Enduits lissés, projetés ou talochés	/	/	7	P36 N	/	AN	/	Non
R+1 -> CIRCULATION	Revêtements de murs, poteaux, cloisons, gaines, coffres	Colles de plinthe	/	/	1	Idem P 1	/	AN	/	Non
R+1 -> BUANDERIE	Plafonds	Enduits lissés, projetés ou talochés	/	/	7	P30 N	/	AN	/	Non
R+1 -> BUANDERIE	Revêtements de sol	Colles de carrelage	/	/	5	P29 N	/	AN	/	Non
R+1 -> BUANDERIE	Revêtements de murs, poteaux, cloisons, gaines, coffres	Colles de plinthe	/	/	1	Idem P 1	/	AN	/	Non
R+1 -> VESTIAIRE DETENUS	Revêtements de sol	Colles de carrelage	/	/	5	P32 N	/	AN	/	Non
R+1 -> VESTIAIRE DETENUS	Revêtements de murs, poteaux, cloisons, gaines, coffres	Colles de faïence	/	Blanc	8	P25 N	/	AN	/	Non
R+1 -> VESTIAIRE DETENUS	Revêtements de murs, poteaux, cloisons, gaines, coffres	Colles de faïence	/	Blanc	8	P26 N	/	AN	/	Non

Localisation	Ouvrage	Matériaux	Aspect	Couleur	N° ZPSO	N° Prél.	N° Sond.	Critère de décision	Observation	Présence amiante
R+1 -> VESTIAIRE DETENUS	Revêtements de murs, poteaux, cloisons, gaines, coffres	Colles de plinthe	/	/	1	P33 N	/	AN	/	Non
R+1 -> VESTIAIRE DETENUS	Plafonds	Enduits lissés, projetés ou talochés	/	/	7	Idem P 13	/	AN	/	Non
R+1 -> CUISINE	Revêtements de sol	Colles de carrelage	/	/	5	P31 N	/	AN	/	Non
R+1 -> CUISINE	Plafonds	Enduits lissés, projetés ou talochés	/	/	7	Idem P 13	/	AN	/	Non
R+1 -> CUISINE	Revêtements de murs, poteaux, cloisons, gaines, coffres	Colles de plinthe	/	/	1	Idem P 1	/	AN	/	Non
R+1 -> COULOIR BUANDERIE	Plafonds	Enduits lissés, projetés ou talochés	/	/	7	P27 N	/	AN	/	Non
R+1 -> COULOIR BUANDERIE	Plafonds	Enduits lissés, projetés ou talochés	/	/	7	P28 N	/	AN	/	Non
R+1 -> COULOIR BUANDERIE	Revêtements de murs, poteaux, cloisons, gaines, coffres	Colles de plinthe	/	/	1	Idem P 1	/	AN	/	Non

## 7. ANNEXES

### 7.1. Parties d'immeuble bâti visitées

La liste ci-dessous présente les parties d'immeuble inspectées dans le cadre de la mission confiée à BUREAU VERITAS. Il appartient au donneur d'ordre ou à son représentant, seule personne à même d'avoir une parfaite connaissance des lieux, de signifier à BUREAU VERITAS toute omission, erreur ou incohérence éventuelle dans l'identification des locaux ou zones figurant à un titre ou à un autre dans le présent rapport.

Localisation	Descriptif sol / mur / plafond
RDC	/
RDC -> LOCAL DECHETS	/
RDC -> SAS	/
RDC -> CHAMBRES FROIDES	/
RDC -> CANTINE	/
RDC -> GARAGE	/
RDC -> MATERIEL MAINTENANCE	/
RDC -> MAINTENANCE	/
RDC -> WC	/
RDC -> BUREAU	/
RDC -> SNEF 1	/
RDC -> SNEF 2	/
RDC -> BUREAU CONTROLE	/
RDC -> RECEPTION	/
RDC -> SANITAIRE PERSONNEL	/
R+1	/
R+1 -> CIRCULATION	/
R+1 -> BUANDERIE	/
R+1 -> VESTIAIRE DETENUS	/
R+1 -> CUISINE	/
R+1 -> COULOIR BUANDERIE	/



## 7.2. Attestation d'assurance



### Attestation d'Assurance

Nous soussignés, **Allianz Global Corporate & Specialty SE** - Succursale en France - 1 Cours Michelet – CS 30051 - 92076 Paris La Défense Cedex, (« la Compagnie ») certifions par la présente que la société :

**Bureau Veritas S.A.**  
Immeuble Newtime - 40/52 boulevard du Parc  
FR - 92200 Neuilly sur Seine

agissant tant pour son compte que pour le compte de sa filiale,

**Bureau Veritas Exploitation S.A.S.**  
4 Place des Saisons  
92400 Courbevoie

a souscrit auprès de notre compagnie la police n° **FRL001575** garantissant les conséquences pécuniaires de la Responsabilité Civile pouvant lui incombent dans l'exercice de ses activités garanties et notamment :

#### Missions travaux :

- Repérage amiante avant travaux / démolition (tout domaine d'activité)
- Mise à jour des documents de traçabilité et de cartographie amiante (DTA, DAPP, DT navire, DTCA autres domaines d'activité)
- Examen visuel des surfaces traitées (tout domaine d'activité)
- Repérage du plomb avant travaux (tout domaine d'activité)
- Diagnostic des produits, équipements, matériaux et déchets (tout domaine d'activité)
- Etat parasitaire
- Etat relatif à la présence de termites
- Diagnostic mэрule

#### Missions exploitation :

- Repérage amiante pour intégration aux documents de traçabilité et de cartographie amiante (pour DTA, DAPP, DT navire, DTCA autres domaines d'activité)
- Création ou mise à jour des documents de traçabilité et de cartographie amiante (DTA, DAPP, DT navire, DTCA autres domaines d'activité)
- Evaluation de l'état de conservation des matériaux et produits contenant de l'amiante
- Diagnostic radon
- Diagnostic technique global
- Diagnostic accessibilité

#### Missions transaction / location :

- Repérage amiante pour établissement du constat vente
- Constat des risques d'exposition au plomb
- Etat relatif à la présence de termites
- Diagnostic de performance énergétique
- Etat de l'installation intérieure d'électricité
- Etat de l'installation intérieure de gaz
- Mesurages Carrez - Boutin
- Etat des risques

Allianz Global Corporate & Specialty SE  
Succursale en France  
1 cours Michelet - CS 30051  
92076 Paris La Défense Cedex  
487 424 608 RCS Nanterre  
N° TVA intracommunautaire FR  
00 487 424 608

Siège social :  
Königinstrasse 28  
80802 Munich  
Allemagne

Société Européenne immatriculée en Allemagne sous le N° HRB 208312  
Entreprise soumise au contrôle de la Bundesanstalt für Finanzdienstleistungsaufsicht  
Graurheindorfer Strasse 108 - 53117 Bonn, Allemagne

[www.agcs.allianz.com](http://www.agcs.allianz.com)



Autres missions :

- Assistance technique amiante et plomb
- Prélèvement et analyse de matières dangereuses

Il est précisé que SONT EXCLUS LES DOMMAGES CAUSES PAR L'AMIANTE.

La garantie s'exerce à concurrence des montants ci-après :

**RESPONSABILITÉ CIVILE EXPLOITATION:**

Tous dommages confondus  
(corporels, matériels et immatériels consécutifs ou non).....**1'000'000 EUR** par sinistre et  
par année d'assurance

**Période d'assurance :** du 1<sup>er</sup> janvier 2025 au 31 décembre 2025 inclus.

La présente attestation est délivrée pour servir et valoir ce que de droit et ne saurait engager la Compagnie au-delà des clauses et conditions du contrat auquel elle se réfère.

Le contenu de la présente attestation ne peut en aucun cas être considéré ou interprété comme dérogeant ou modifiant l'une des conditions ou dispositions de la police ci-dessus mentionnée.

Fait à Paris La Défense, le 7 janvier 2025.  
Pour la compagnie

  
Allianz Global Corporate & Specialty SE  
Succursale en France  
Signé par : Cours Michel Juliette Allavoine  
E-mail : CS 30051 juliette.allavoine@allianz.com  
Heure de signature : 2025 10:12:02  
Adresse IP : 147.161.232.140

Allianz Global Corporate & Specialty SE  
Succursale en France  
1 cours Michelet - CS 30051  
92076 Paris La Défense Cedex  
487 424 608 RCS Nanterre  
N° TVA intracommunautaire FR  
00 487 424 608

Siège social :  
Königinstrasse 28  
80802 Munich  
Allemagne

Société Européenne immatriculée en Allemagne sous le N° HRB 208312  
Entreprise soumise au contrôle de la Bundesanstalt für Finanzdienstleistungsaufsicht  
Grauhofendorfer Strasse 108 - 53117 Bonn, Allemagne  
www.agos.allianz.com

## 7.3. Certificat de compétence



### Certificat

Attribué à  
**Janick MARTIN**

Bureau Veritas Certification certifie que les compétences de la personne mentionnée ci-dessus répondent aux exigences des arrêtés relatifs aux critères de certification de compétences ci-dessous pris en application des articles L271-6 et R 271.1 du Code la Construction et de l'Habitation et relatifs aux critères de compétence des personnes physiques réalisant des dossiers de diagnostics techniques tels que définis à l'article L271-4 du code précité

#### DOMAINES TECHNIQUES

	Référence des arrêtés	Date de certification originale	Validité du certificat *
<b>Gaz</b>	Arrêté du 24 Décembre 2021 définissant les critères de certification des opérateurs de diagnostic technique et des organismes de formation et d'accréditation des organismes de certification	25/01/2024	24/01/2031
<b>Électricité</b>	Arrêté du 24 Décembre 2021 définissant les critères de certification des opérateurs de diagnostic technique et des organismes de formation et d'accréditation des organismes de certification	25/01/2024	24/01/2031
<b>DPE avec mention</b>	Arrêté du 20 juillet 2023 définissant les critères de certification des diagnostiqueurs intervenant dans le domaine du diagnostic de performance énergétique, de leurs organismes de formation et les exigences applicables aux organismes de certification	03/12/2023	02/12/2030
<b>DPE sans mention</b>	Arrêté du 20 juillet 2023 définissant les critères de certification des diagnostiqueurs intervenant dans le domaine du diagnostic de performance énergétique, de leurs organismes de formation et les exigences applicables aux organismes de certification	03/12/2023	02/12/2030
<b>Termites metropole</b>	Arrêté du 24 Décembre 2021 définissant les critères de certification des opérateurs de diagnostic technique et des organismes de formation et d'accréditation des organismes de certification	05/10/2020	04/10/2027
<b>Amiante avec mention</b>	Arrêté du 24 Décembre 2021 définissant les critères de certification des opérateurs de diagnostic technique et des organismes de formation et d'accréditation des organismes de certification	05/10/2020	04/10/2027
<b>Amiante sans mention</b>	Arrêté du 24 Décembre 2021 définissant les critères de certification des opérateurs de diagnostic technique et des organismes de formation et d'accréditation des organismes de certification	05/10/2020	04/10/2027

Date : 10/07/2024  
Numéro du certificat : **9643051**

*Samuel DUPRIEU - Président*



\* Sous réserve du respect des dispositions contractuelles et des résultats positifs des surveillances réalisées, ce certificat est valable jusqu'au : voir ci-dessus.  
Des informations supplémentaires concernant le périmètre de ce certificat ainsi que l'applicabilité des exigences du référentiel peuvent être obtenues en consultant l'organisme.  
Pour vérifier la validité de ce certificat, vous pouvez aller sur <http://www.bureauveritas.fr/certification-diag>  
Adresse de l'organisme certificateur : Bureau Veritas Certification France  
1 Place Zaha Hadid 92400 Courbevoie



## 7.4. Croquis de repérage

PLANCHE DE REPERAGE TECHNIQUE		
La planche de repérage est indissociable du rapport		
ADRESSE	MAISON D ARRET NIMES 131 CHEMIN HAUT DE GREZAN 30000 NIMES	
Localisation  RDC	Date visite	Le 19/05/2025
	Auteur	Janick MARTIN
	N° dossier	26597511/S2/1
	Planche	1 / 3
	Indice	1
<b><u>Vue utilisée :</u></b>		
<b><u>Matériaux et produits contenant de l'amiante :</u></b>		

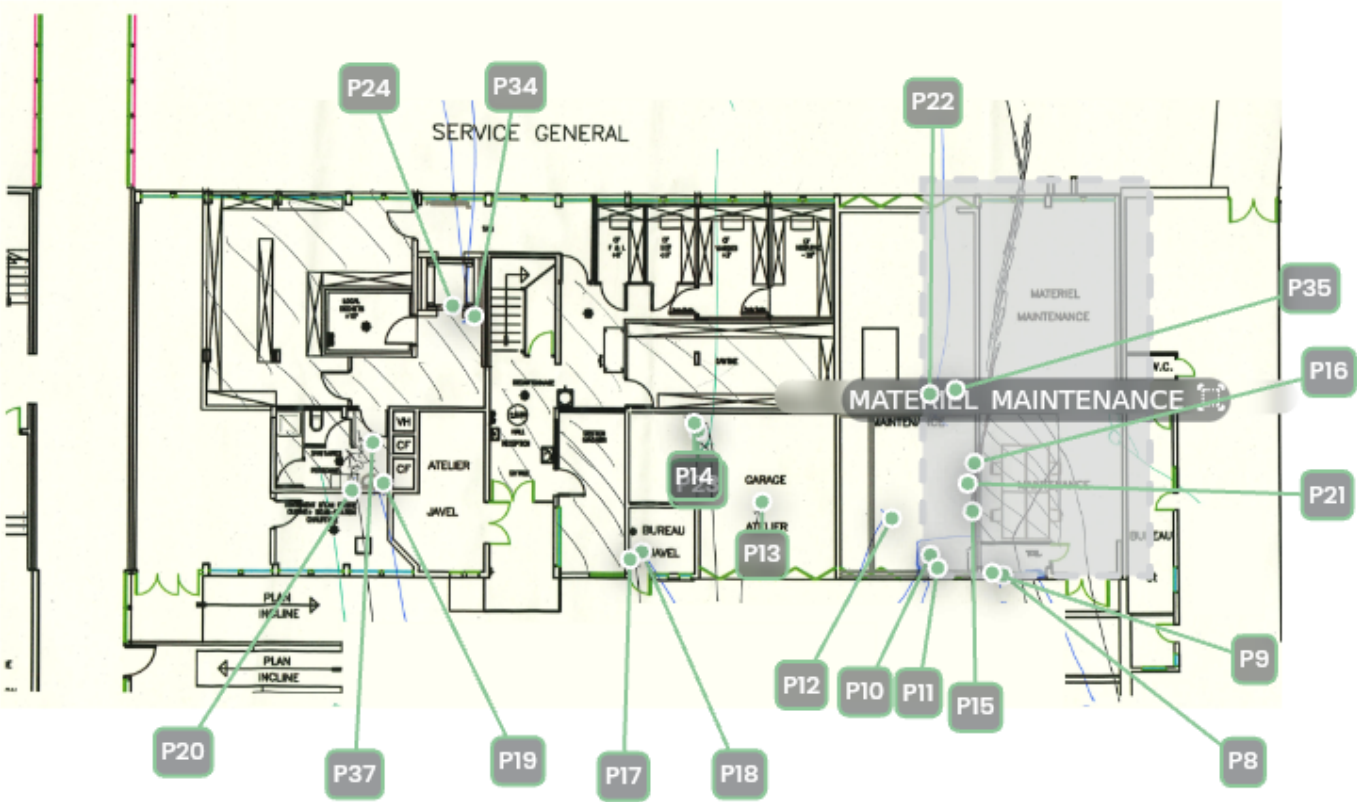
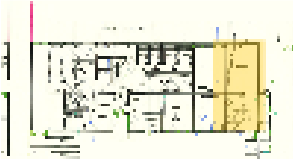
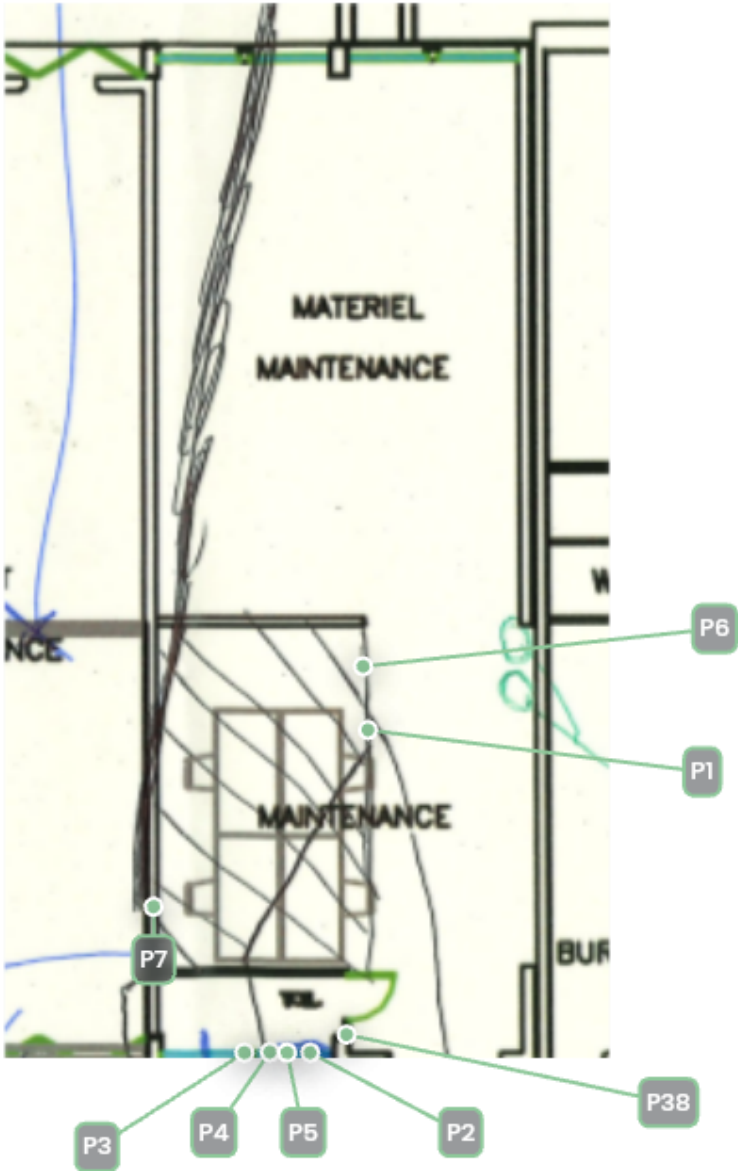


Planche partielle : les zones grisées font l'objet d'une autre planche de détail à consulter pour une vision complète du repérage réalisé

LEGENDE	<div></div> Prélèvement positif	<div></div> Prélèvement négatif	<div></div> Sondage	<div></div> Inaccessibilité	<div></div> Observation
---------	---------------------------------	---------------------------------	---------------------	-----------------------------	-------------------------

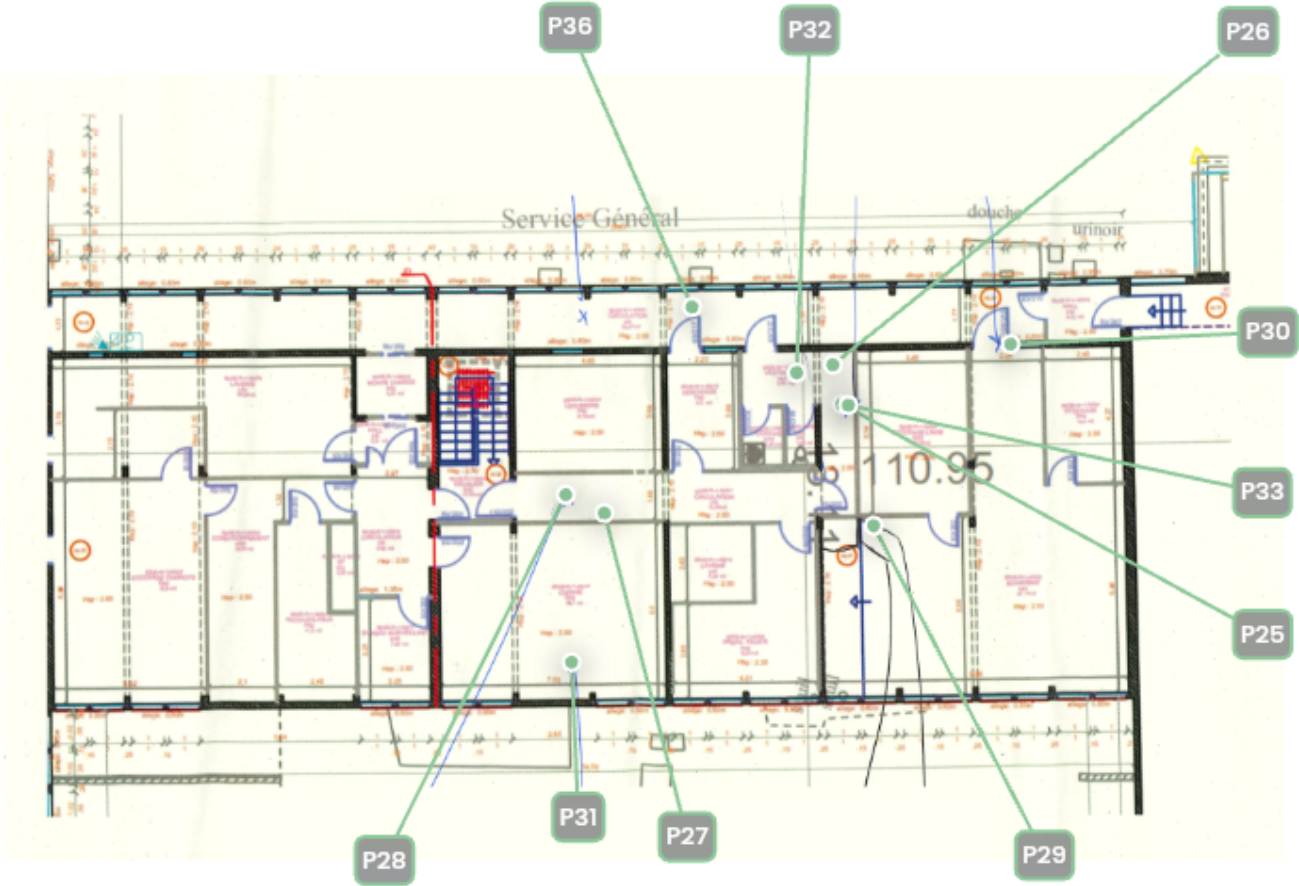


PLANCHE DE REPERAGE TECHNIQUE		
La planche de repérage est indissociable du rapport		
ADRESSE	MAISON D ARRET NIMES 131 CHEMIN HAUT DE GREZAN 30000 NIMES	
Localisation  RDC	Date visite	Le 19/05/2025
	Auteur	Janick MARTIN
	N° dossier	26597511/S2/1
	Planche	2 / 3
	Indice	1
Vue utilisée :		
Matériaux et produits contenant de l'amiante :		
Localisation de la zone isolée		
		



LEGENDE	<span style="color: red;">●</span> Prélèvement positif	<span style="color: green;">●</span> Prélèvement négatif	<span style="color: blue;">●</span> Sondage	<span style="color: orange;">●</span> Inaccessibilité	<span style="color: black;">●</span> Observation
---------	--	--	---	---	--

PLANCHE DE REPERAGE TECHNIQUE		
La planche de repérage est indissociable du rapport		
ADRESSE	MAISON D ARRET NIMES 131 CHEMIN HAUT DE GREZAN 30000 NIMES	
Localisation  R+1	Date visite	Le 19/05/2025
	Auteur	Janick MARTIN
	N° dossier	26597511/S2/1
	Planche	3 / 3
	Indice	1
<b><u>Vue utilisée :</u></b>		
<b><u>Matériaux et produits contenant de l'amiante :</u></b>		



LEGENDE	<span style="color: red;">●</span> Prélèvement positif	<span style="color: green;">●</span> Prélèvement négatif	<span style="color: blue;">●</span> Sondage	<span style="color: orange;">●</span> Inaccessibilité	<span style="color: black;">●</span> Observation
---------	--	--	---	---	--

## 7.5. Rapport d'analyse du laboratoire





Arteparc – Bât E – Route de la Côte d'Azur - CS 30012 -  
13590 MEYREUIL  
Tel : 04.42.12.11.20  
www.itga.fr



Accréditation n° 1-1029

Portée disponible  
sur www.cofrac.fr



L'accréditation du COFRAC atteste de la compétence des laboratoires pour les seuls essais couverts par l'accréditation qui sont identifiés par le symbole :

## RAPPORT SYNTHÉTIQUE D'ANALYSE NUMÉRO IT0425-11493 EN DATE DU 28/05/2025

### RECHERCHE ET IDENTIFICATION D'AMIANTE SUR PRELEVEMENT(S) DE MATERIAU(X)

Ce rapport ne concerne que les échantillons soumis à l'analyse tels qu'ils ont été reçus au laboratoire.  
Le laboratoire n'est pas responsable des données fournies par le client qui sont simplement retranscrites et identifiées comme telles.

Client : BUREAU VERITAS EXPLOITATION - MONTPELLIER Immeuble L' Optimum" ZAC Blaise Pascal 451 rue Denis PAPIN Entrée B	Réf. Commande ITGA : IT0425-11493  Réf. Commande Client : 1510797812/26597511/S2/1/4_26597511/2/1
---	---

Prélèvement(s) : Reçu au laboratoire le : 23/05/2025

Préparation(s) : Effectuée de façon à être représentative de l'échantillon conformément à l'arrêté du 1er octobre 2019 :  
ou - Pour une analyse au Microscope Optique à Lumière Polarisée (MOLP) : Prélèvement et montage adapté sur lame de microscopie  
- Pour une analyse au Microscope Electronique à Transmission Analytique (META) en fonction de la nature de la prise d'essai :  
(A) - Traitement mécanique en milieu aqueux  
(B) - Traitement chimique et mécanique au chloroforme

Technique(s) - Microscopie Optique à Lumière Polarisée (parties pertinentes de la norme NF ISO 22262-1) : Morphologie et critères optiques  
Analytique(s) : La détection de fibres d'amiante optiquement observables est garantie si la teneur est supérieure ou égale à 0,1 % en masse.  
ou - Microscopie Electronique à Transmission Analytique (parties pertinentes de la norme NF X 43-050) : Morphologie, EDX et diffraction  
électronique  
La détection de fibres d'amiante est garantie si la teneur est supérieure ou égale à 0,1 % en masse.

Résultat(s) :

Fraction analysée	Technique analytique (Méthode de préparation et date d'analyse)	Résultat / Variété d'amiante	Elements analytiques
Réf dossier client : 26597511		Réf échantillon ITGA : IT042505-18575	
Réf échantillon client : EUROFINS240000095488 - [Plafonds] - [rel : P36 R+1 - CIRCULATION Plafonds]		Description ITGA : Peinture / Matériau plâtreux blanc	
Peinture non séparable + Matériau plâtreux blanc	META (A) le 27/05/2025 Nombre de préparations : 1 Nombre de supports d'analyse : 2	Amiante non détecté (1) / -	Analyste : TAE (4)
Réf dossier client : 26597511		Réf échantillon ITGA : IT042505-18576	
Réf échantillon client : EUROFINS240000095489 - [Revêtements de sol] - [rel : P31 R+1 - CUISINE Revêtements de sol]		Description ITGA : Matériau compact gris	
Matériau compact gris	META (A) le 27/05/2025 Nombre de préparations : 1 Nombre de supports d'analyse : 2	Amiante non détecté (1) / -	Analyste : ISE

La reproduction de ce rapport n'est autorisée que sous sa forme intégrale ; ce rapport ne doit pas être reproduit partiellement sans l'approbation du laboratoire.

Sauf demande particulière et écrite du client, les échantillons sont conservés pendant 6 mois et les rapports pendant 10 ans.

**RAPPORT SYNTHÉTIQUE D'ANALYSE NUMÉRO IT0425-11493 EN DATE DU 28/05/2025**  
**RECHERCHE ET IDENTIFICATION D'AMIANTE SUR PRELEVEMENT(S) DE MATERIAU(X)**

Fraction analysée	Technique analytique (Méthode de préparation et date d'analyse)	Résultat / Variété d'amiante	Elements analytiques
Réf dossier client : 26597511		Réf échantillon ITGA : IT042505-18577	
Réf échantillon client : EUROFINS240000095490 - [Plafonds] - [rel : P28 R+1 - COULOIR BUANDERIE Plafonds]		Description ITGA : Peinture / Matériau plâtreux blanc en vrac	
Peinture non séparable + Matériau plâtreux blanc en vrac	META (A) le 27/05/2025 Nombre de préparations : 1 Nombre de supports d'analyse : 2	Amiante non détecté (1) / -	Analyste : TAE (3)
Réf dossier client : 26597511		Réf échantillon ITGA : IT042505-18578	
Réf échantillon client : EUROFINS240000095491 - [Revêtements de murs, poteaux, cloisons, gaines, coffres] - [rel : P26 R+1 - VESTIAIRE DETENUS Revêtements de murs, poteaux, cloisons, gaines, coffres]		Description ITGA : Matériau rose en vrac / Colle polymère jaune / Matériau gris en vrac hétérogène	
Matériau rose en vrac	---	Non analysé	
Colle polymère jaune non séparable + Matériau gris en vrac hétérogène	META (A) le 27/05/2025 Nombre de préparations : 1 Nombre de supports d'analyse : 2	Amiante non détecté (1) / -	Analyste : TAE (3)
Réf dossier client : 26597511		Réf échantillon ITGA : IT042505-18579	
Réf échantillon client : EUROFINS240000095492 - [Revêtements de murs, poteaux, cloisons, gaines, coffres] - [rel : P33 R+1 - VESTIAIRE DETENUS Revêtements de murs, poteaux, cloisons, gaines, coffres]		Description ITGA : Carrelage / Colle beige en vrac / Joint cassant gris	
Carrelage	---	Non analysé	
Colle beige en vrac + Joint cassant gris non séparable	META (A) le 27/05/2025 Nombre de préparations : 1 Nombre de supports d'analyse : 2	Amiante non détecté (1) / -	Analyste : TAE (3)
Réf dossier client : 26597511		Réf échantillon ITGA : IT042505-18580	
Réf échantillon client : EUROFINS240000095493 - [Revêtements de sol] - [rel : P32 R+1 - VESTIAIRE DETENUS Revêtements de sol]		Description ITGA : Matériau compact gris avec poussières	
Matériau compact gris avec poussières	META (A) le 27/05/2025 Nombre de préparations : 1 Nombre de supports d'analyse : 2	Amiante non détecté (1) / -	Analyste : TAE
Réf dossier client : 26597511		Réf échantillon ITGA : IT042505-18581	
Réf échantillon client : EUROFINS240000095494 - [Plafonds] - [rel : P20 RDC - SNEF 1 Plafonds]		Description ITGA : Matériau compact beige / Matériau gris	
Matériau compact beige + Matériau gris non séparable	META (A) le 28/05/2025 Nombre de préparations : 1 Nombre de supports d'analyse : 2	Amiante non détecté (1) / -	Analyste : KSK (4)

La reproduction de ce rapport n'est autorisée que sous sa forme intégrale ; ce rapport ne doit pas être reproduit partiellement sans l'approbation du laboratoire.

Sauf demande particulière et écrite du client, les échantillons sont conservés pendant 6 mois et les rapports pendant 10 ans.

**RAPPORT SYNTHÉTIQUE D'ANALYSE NUMÉRO IT0425-11493 EN DATE DU 28/05/2025**  
**RECHERCHE ET IDENTIFICATION D'AMIANTE SUR PRELEVEMENT(S) DE MATERIAU(X)**

Fraction analysée	Technique analytique (Méthode de préparation et date d'analyse)	Résultat / Variété d'amiante	Elements analytiques
Réf dossier client : 26597511		Réf échantillon ITGA : IT042505-18582	
Réf échantillon client : EUROFINS240000095495 - [Revêtements de sol] - [rel : P29 R+1 - BUANDERIE Revêtements de sol]		Description ITGA : Matériau beige et vert en vrac avec poussières	
Matériau beige et vert en vrac avec poussières	META (A) le 27/05/2025 Nombre de préparations : 1 Nombre de supports d'analyse : 2	Amiante non détecté (1) / -	Analyste : TAE (3)
Réf dossier client : 26597511		Réf échantillon ITGA : IT042505-18583	
Réf échantillon client : EUROFINS240000095496 - [Plafonds] - [rel : P30 R+1 - BUANDERIE Plafonds]		Description ITGA : Peinture / Matériau beige en vrac	
Peinture non séparable + Matériau beige en vrac	META (A) le 27/05/2025 Nombre de préparations : 1 Nombre de supports d'analyse : 2	Amiante non détecté (1) / -	Analyste : TAE (3)
Réf dossier client : 26597511		Réf échantillon ITGA : IT042505-18584	
Réf échantillon client : EUROFINS240000095497 - [Faux plafonds] - [rel : P37 RDC - SNEF 1 Faux plafonds]		Description ITGA : Enduit blanc / Matériau fibreux jaune avec couche en toile et poussières	
Enduit blanc non séparable + Matériau fibreux jaune avec couche en toile et poussières	MOLP + META (A) le 28/05/2025 Nombre de préparations : 4 Nombre de supports d'analyse : 6	Amiante non détecté (1) / -	Autres fibres inhalables distinguées par M/A. (2) Analyste : CUX (4)
Réf dossier client : 26597511		Réf échantillon ITGA : IT042505-18585	
Réf échantillon client : EUROFINS240000095498 - [Revêtements de murs, poteaux, cloisons, gaines, coffres] - [rel : P19 RDC - SNEF 1 Revêtements de murs, poteaux, cloisons, gaines, coffres]		Description ITGA : Carrelage / Colle blanche	
Carrelage	---	Non analysé	
Colle blanche	META (A) le 28/05/2025 Nombre de préparations : 1 Nombre de supports d'analyse : 2	Amiante non détecté (1) / -	Analyste : KSK
Réf dossier client : 26597511		Réf échantillon ITGA : IT042505-18586	
Réf échantillon client : EUROFINS240000095499 - [Revêtements de murs, poteaux, cloisons, gaines, coffres] - [rel : P25 R+1 - VESTIAIRE DETENUS Revêtements de murs, poteaux, cloisons, gaines, coffres]		Description ITGA : Carrelage / Colle blanche	
Carrelage	---	Non analysé	
Colle blanche	META (A) le 27/05/2025 Nombre de préparations : 1 Nombre de supports d'analyse : 2	Amiante non détecté (1) / -	Analyste : TAE

La reproduction de ce rapport n'est autorisée que sous sa forme intégrale ; ce rapport ne doit pas être reproduit partiellement sans l'approbation du laboratoire.

Sauf demande particulière et écrite du client, les échantillons sont conservés pendant 6 mois et les rapports pendant 10 ans.

**RAPPORT SYNTHÉTIQUE D'ANALYSE NUMÉRO IT0425-11493 EN DATE DU 28/05/2025**  
**RECHERCHE ET IDENTIFICATION D'AMIANTE SUR PRELEVEMENT(S) DE MATERIAU(X)**

Fraction analysée	Technique analytique (Méthode de préparation et date d'analyse)	Résultat / Variété d'amiante	Elements analytiques
Réf dossier client : 26597511		Réf échantillon ITGA : IT042505-18587	
Réf échantillon client : EUROFINS240000095500 - [Murs et cloisons maçonnées "en dur"] - [rel : P24 RDC - RECEPTION Murs et cloisons maçonnées "en dur"]		Description ITGA : Matériau beige en vrac	
▶ Matériau beige en vrac	META (A) le 28/05/2025 Nombre de préparations : 2 Nombre de supports d'analyse : 4	Amiante non détecté (1) / -	Analyste : CUX (3)
Réf dossier client : 26597511		Réf échantillon ITGA : IT042505-18588	
Réf échantillon client : EUROFINS240000095501 - [Revêtements de murs, poteaux, cloisons, gaines, coffres] - [rel : P34 RDC - RECEPTION Revêtements de murs, poteaux, cloisons, gaines, coffres]		Description ITGA : Matériau blanc en vrac / Matériau jaune en vrac	
▶ Matériau blanc en vrac non séparable + Matériau jaune en vrac	META (A) le 27/05/2025 Nombre de préparations : 1 Nombre de supports d'analyse : 2	Amiante non détecté (1) / -	Analyste : TAE (3)
Réf dossier client : 26597511		Réf échantillon ITGA : IT042505-18589	
Réf échantillon client : EUROFINS240000095502 - [Murs et cloisons maçonnées "en dur"] - [rel : P17 RDC - SNEF 2 Murs et cloisons maçonnées "en dur"]		Description ITGA : Peinture / Matériau gris en vrac	
▶ Peinture non séparable + Matériau gris en vrac	META (A) le 27/05/2025 Nombre de préparations : 1 Nombre de supports d'analyse : 2	Amiante non détecté (1) / -	Analyste : TAE (3)
Réf dossier client : 26597511		Réf échantillon ITGA : IT042505-18590	
Réf échantillon client : EUROFINS240000095503 - [Plafonds] - [rel : P18 RDC - SNEF 2 Plafonds]		Description ITGA : Peinture / Enduit gris en vrac	
▶ Peinture non séparable + Enduit gris en vrac	META (A) le 28/05/2025 Nombre de préparations : 1 Nombre de supports d'analyse : 2	Amiante non détecté (1) / -	Analyste : KSK (3)
Réf dossier client : 26597511		Réf échantillon ITGA : IT042505-18591	
Réf échantillon client : EUROFINS240000095504 - [Plafonds] - [rel : P13 RDC - GARAGE Plafonds]		Description ITGA : Peinture / Matériau plâtreux blanc en faible quantité	
▶ Peinture non séparable + Matériau plâtreux blanc en faible quantité	META (A) le 28/05/2025 Nombre de préparations : 1 Nombre de supports d'analyse : 2	Amiante non détecté (1) / -	Analyste : KSK (4)
Réf dossier client : 26597511		Réf échantillon ITGA : IT042505-18592	
Réf échantillon client : EUROFINS240000095505 - [Revêtements de sol] - [rel : P23 RDC - GARAGE Revêtements de sol]		Description ITGA : Matériau compact gris hétérogène avec poussières / Peinture	
▶ Matériau compact gris hétérogène avec poussières + Peinture non séparable	META (A) le 27/05/2025 Nombre de préparations : 1 Nombre de supports d'analyse : 2	Amiante non détecté (1) / -	Analyste : TAE (4)

La reproduction de ce rapport n'est autorisée que sous sa forme intégrale ; ce rapport ne doit pas être reproduit partiellement sans l'approbation du laboratoire.

Sauf demande particulière et écrite du client, les échantillons sont conservés pendant 6 mois et les rapports pendant 10 ans.

**RAPPORT SYNTHÉTIQUE D'ANALYSE NUMÉRO IT0425-11493 EN DATE DU 28/05/2025**  
**RECHERCHE ET IDENTIFICATION D'AMIANTE SUR PRELEVEMENT(S) DE MATERIAU(X)**

Fraction analysée	Technique analytique (Méthode de préparation et date d'analyse)	Résultat / Variété d'amiante	Elements analytiques
Réf dossier client : 26597511		Réf échantillon ITGA : IT042505-18593	
Réf échantillon client : EUROFINS240000095506 - [Revêtements de murs, poteaux, cloisons, gaines, coffres] - [rel : P14 RDC - GARAGE Revêtements de murs, poteaux, cloisons, gaines, coffres]		Description ITGA : Carrelage / Colle blanche avec couche cartonnée / Peinture	
Carrelage	---	Non analysé	
▸ Colle blanche avec couche cartonnée + Peinture non séparable	META (A) le 28/05/2025 Nombre de préparations : 1 Nombre de supports d'analyse : 2	Amiante non détecté (1) / -	Analyste : KSK (4)
Réf dossier client : 26597511		Réf échantillon ITGA : IT042505-18594	
Réf échantillon client : EUROFINS240000095507 - [Revêtements de murs, poteaux, cloisons, gaines, coffres] - [rel : P16 RDC - MAINTENANCE Revêtements de murs, poteaux, cloisons, gaines, coffres]		Description ITGA : Peinture / Matériau blanc en vrac / Matériau gris en vrac hétérogène	
▸ Peinture non séparable + Matériau blanc en vrac + Matériau gris en vrac hétérogène non séparable	META (A) le 28/05/2025 Nombre de préparations : 1 Nombre de supports d'analyse : 2	Amiante non détecté (1) / -	Analyste : KSK (3)
Réf dossier client : 26597511		Réf échantillon ITGA : IT042505-18595	
Réf échantillon client : EUROFINS240000095508 - [Revêtements de murs, poteaux, cloisons, gaines, coffres] - [rel : P15 RDC - MAINTENANCE Revêtements de murs, poteaux, cloisons, gaines, coffres]		Description ITGA : Peintures multiples / Carrelage / Colle grise en vrac hétérogène	
▸ Peintures multiples non séparable + Colle grise en vrac hétérogène	META (A) le 28/05/2025 Nombre de préparations : 1 Nombre de supports d'analyse : 2	Amiante non détecté (1) / -	Analyste : KSK (3)
Carrelage	---	Non analysé	
Réf dossier client : 26597511		Réf échantillon ITGA : IT042505-18596	
Réf échantillon client : EUROFINS240000095509 - [Murs et cloisons maçonnées "en dur"] - [rel : P21 RDC - MAINTENANCE Murs et cloisons maçonnées "en dur"]		Description ITGA : Peinture / Matériau compact gris	
▸ Peinture non séparable + Matériau compact gris	META (A) le 28/05/2025 Nombre de préparations : 1 Nombre de supports d'analyse : 2	Amiante non détecté (1) / -	Analyste : KSK (4)
Réf dossier client : 26597511		Réf échantillon ITGA : IT042505-18597	
Réf échantillon client : EUROFINS240000095510 - [Revêtements de sol] - [rel : P12 RDC - MAINTENANCE Revêtements de sol]		Description ITGA : Matériau gris en vrac	
▸ Matériau gris en vrac	META (A) le 27/05/2025 Nombre de préparations : 1 Nombre de supports d'analyse : 2	Amiante non détecté (1) / -	Analyste : ISE (3)

La reproduction de ce rapport n'est autorisée que sous sa forme intégrale ; ce rapport ne doit pas être reproduit partiellement sans l'approbation du laboratoire.

Sauf demande particulière et écrite du client, les échantillons sont conservés pendant 6 mois et les rapports pendant 10 ans.

**RAPPORT SYNTHÉTIQUE D'ANALYSE NUMÉRO IT0425-11493 EN DATE DU 28/05/2025**  
**RECHERCHE ET IDENTIFICATION D'AMIANTE SUR PRELEVEMENT(S) DE MATERIAU(X)**

Fraction analysée	Technique analytique (Méthode de préparation et date d'analyse)	Résultat / Variété d'amiante	Elements analytiques
Réf dossier client : 26597511		Réf échantillon ITGA : IT042505-18598	
Réf échantillon client : EUROFINS240000095511 - [Plafonds] - [rel : P22 RDC - MAINTENANCE Plafonds]		Description ITGA : Matériau fibreux beige avec poussières	
Matériau fibreux beige avec poussières	MOLP + META (A) le 28/05/2025 Nombre de préparations : 3 Nombre de supports d'analyse : 4	Amiante non détecté (1) / -	Autres fibres inhalables distinguées par M/D. (2) Analyste : CUX
Réf dossier client : 26597511		Réf échantillon ITGA : IT042505-18599	
Réf échantillon client : EUROFINS240000095512 - [Plafonds] - [rel : P35 RDC - MAINTENANCE Plafonds]		Description ITGA : Matériau fibreux beige avec poussières	
Matériau fibreux beige avec poussières	MOLP + META (A) le 28/05/2025 Nombre de préparations : 3 Nombre de supports d'analyse : 4	Amiante non détecté (1) / -	Autres fibres inhalables distinguées par M. (2) Analyste : CUX
Réf dossier client : 26597511		Réf échantillon ITGA : IT042505-18600	
Réf échantillon client : EUROFINS240000095513 - [Revêtements de sol] - [rel : P11 RDC - MAINTENANCE Revêtements de sol]		Description ITGA : Carrelage / Colle grise en vrac	
Carrelage	---	Non analysé	
Colle grise en vrac	META (A) le 27/05/2025 Nombre de préparations : 1 Nombre de supports d'analyse : 2	Amiante non détecté (1) / -	Analyste : ISE (3)
Réf dossier client : 26597511		Réf échantillon ITGA : IT042505-18601	
Réf échantillon client : EUROFINS240000095514 - [Revêtements de sol] - [rel : P10 RDC - MAINTENANCE Revêtements de sol]		Description ITGA : Carrelage / Colle grise avec poussières	
Carrelage	---	Non analysé	
Colle grise avec poussières	META (A) le 27/05/2025 Nombre de préparations : 1 Nombre de supports d'analyse : 2	Amiante non détecté (1) / -	Analyste : ISE
Réf dossier client : 26597511		Réf échantillon ITGA : IT042505-18602	
Réf échantillon client : EUROFINS240000095515 - [Revêtements de murs, poteaux, cloisons, gaines, coffres] - [rel : P4 RDC - MATERIEL MAINTENANCE Revêtements de murs, poteaux, cloisons, gaines, coffres]		Description ITGA : Matériau gris en vrac avec poussières	
Matériau gris en vrac avec poussières	META (A) le 28/05/2025 Nombre de préparations : 1 Nombre de supports d'analyse : 2	Amiante non détecté (1) / -	Analyste : CNB (3)

La reproduction de ce rapport n'est autorisée que sous sa forme intégrale ; ce rapport ne doit pas être reproduit partiellement sans l'approbation du laboratoire.

Sauf demande particulière et écrite du client, les échantillons sont conservés pendant 6 mois et les rapports pendant 10 ans.

**RAPPORT SYNTHÉTIQUE D'ANALYSE NUMÉRO IT0425-11493 EN DATE DU 28/05/2025**  
**RECHERCHE ET IDENTIFICATION D'AMIANTE SUR PRELEVEMENT(S) DE MATERIAU(X)**

Fraction analysée	Technique analytique (Méthode de préparation et date d'analyse)	Résultat / Variété d'amiante	Elements analytiques
Réf dossier client : 26597511		Réf échantillon ITGA : IT042505-18603	
Réf échantillon client : EUROFINS240000095516 - [Revêtements de murs, poteaux, cloisons, gaines, coffres] - [rel : P38 RDC - MATERIEL MAINTENANCE Revêtements de murs, poteaux, cloisons, gaines, coffres]		Description ITGA : Matériau compact gris / Peintures multiples	
Matériau compact gris + Peintures multiples non séparable	META (A) le 28/05/2025 Nombre de préparations : 1 Nombre de supports d'analyse : 2	Amiante non détecté (1) / -	Analyste : CNB (4)
Réf dossier client : 26597511		Réf échantillon ITGA : IT042505-18604	
Réf échantillon client : EUROFINS240000095517 - [Revêtements de sol] - [rel : P9 RDC - MATERIEL MAINTENANCE Revêtements de sol]		Description ITGA : Matériau compact gris hétérogène	
Matériau compact gris hétérogène	META (A) le 27/05/2025 Nombre de préparations : 1 Nombre de supports d'analyse : 2	Amiante non détecté (1) / -	Analyste : BTO
Réf dossier client : 26597511		Réf échantillon ITGA : IT042505-18605	
Réf échantillon client : EUROFINS240000095518 - [Revêtements de sol] - [rel : P8 RDC - MATERIEL MAINTENANCE Revêtements de sol]		Description ITGA : Carrelage / Colle grise en faible quantité	
Carrelage	---	Non analysé	
Colle grise en faible quantité	META (A) le 27/05/2025 Nombre de préparations : 1 Nombre de supports d'analyse : 2	Amiante non détecté (1) / -	Analyste : TAE
Réf dossier client : 26597511		Réf échantillon ITGA : IT042505-18606	
Réf échantillon client : EUROFINS240000095519 - [Revêtements de murs, poteaux, cloisons, gaines, coffres] - [rel : P3 RDC - MATERIEL MAINTENANCE Revêtements de murs, poteaux, cloisons, gaines, coffres]		Description ITGA : Matériau compact gris	
Matériau compact gris	META (A) le 28/05/2025 Nombre de préparations : 1 Nombre de supports d'analyse : 2	Amiante non détecté (1) / -	Analyste : CNB
Réf dossier client : 26597511		Réf échantillon ITGA : IT042505-18607	
Réf échantillon client : EUROFINS240000095520 - [Revêtements de murs, poteaux, cloisons, gaines, coffres] - [rel : P2 RDC - MATERIEL MAINTENANCE Revêtements de murs, poteaux, cloisons, gaines, coffres]		Description ITGA : Matériau compact gris	
Matériau compact gris	META (A) le 28/05/2025 Nombre de préparations : 1 Nombre de supports d'analyse : 2	Amiante non détecté (1) / -	Analyste : CNB

La reproduction de ce rapport n'est autorisée que sous sa forme intégrale ; ce rapport ne doit pas être reproduit partiellement sans l'approbation du laboratoire.

Sauf demande particulière et écrite du client, les échantillons sont conservés pendant 6 mois et les rapports pendant 10 ans.

**RAPPORT SYNTHÉTIQUE D'ANALYSE NUMÉRO IT0425-11493 EN DATE DU 28/05/2025**  
**RECHERCHE ET IDENTIFICATION D'AMIANTE SUR PRELEVEMENT(S) DE MATERIAU(X)**

Fraction analysée	Technique analytique (Méthode de préparation et date d'analyse)	Résultat / Variété d'amiante	Elements analytiques
Réf dossier client : 26597511		Réf échantillon ITGA : IT042505-18608	
Réf échantillon client : EUROFINS240000095521 - [Revêtements de murs, poteaux, cloisons, gaines, coffres] - [rel : P1 RDC - MATERIEL MAINTENANCE Revêtements de murs, poteaux, cloisons, gaines, coffres]		Description ITGA : Matériau plâtreux bleu / Matériau compact gris	
▸ Matériau plâtreux bleu non séparable + Matériau compact gris	META (A) le 28/05/2025 Nombre de préparations : 1 Nombre de supports d'analyse : 2	Amiante non détecté (1) / -	Analyste : CNB (4)
Réf dossier client : 26597511		Réf échantillon ITGA : IT042505-18609	
Réf échantillon client : EUROFINS240000095522 - [Revêtements de murs, poteaux, cloisons, gaines, coffres] - [rel : P5 RDC - MATERIEL MAINTENANCE Revêtements de murs, poteaux, cloisons, gaines, coffres]		Description ITGA : Matériau compact gris en vrac hétérogène	
▸ Matériau compact gris en vrac hétérogène	META (A) le 28/05/2025 Nombre de préparations : 1 Nombre de supports d'analyse : 2	Amiante non détecté (1) / -	Analyste : CNB (3)
Réf dossier client : 26597511		Réf échantillon ITGA : IT042505-18610	
Réf échantillon client : EUROFINS240000095523 - [Revêtements de sol] - [rel : P6 RDC - MATERIEL MAINTENANCE Revêtements de sol]		Description ITGA : Carrelage / Colle grise en vrac / Joint cassant noir	
Carrelage	---	Non analysé	
▸ Colle grise en vrac non séparable + Joint cassant noir	META (A) le 28/05/2025 Nombre de préparations : 1 Nombre de supports d'analyse : 2	Amiante non détecté (1) / -	Analyste : CNB (3)
Réf dossier client : 26597511		Réf échantillon ITGA : IT042505-18611	
Réf échantillon client : EUROFINS240000095524 - [Revêtements de sol] - [rel : P7 RDC - MATERIEL MAINTENANCE Revêtements de sol]		Description ITGA : Carrelage / Colle grise	
Carrelage	---	Non analysé	
▸ Colle grise	META (A) le 27/05/2025 Nombre de préparations : 1 Nombre de supports d'analyse : 2	Amiante non détecté (1) / -	Analyste : TAE
Réf dossier client : 26597511		Réf échantillon ITGA : IT042505-18612	
Réf échantillon client : EUROFINS240000095565 - [Plafonds] - [rel : P27 R+1 - COULOIR BUANDERIE Plafonds]		Description ITGA : Matériau gris en vrac hétérogène / Matériau blanc	
▸ Matériau gris en vrac hétérogène non séparable + Matériau blanc	META (A) le 27/05/2025 Nombre de préparations : 1 Nombre de supports d'analyse : 2	Amiante non détecté (1) / -	Analyste : TAE (3)

(1) Aucune fibre d'amiante n'a été détectée, l'échantillon objet de l'essai peut éventuellement renfermer une teneur en fibre d'amiante inférieure à la limite de détection.

(2) D'autres fibres minérales susceptibles d'être inhalées (dont la largeur est inférieure à 3 µm) ont été détectées. Ces fibres ont pu être différenciées de fibres d'amiante via les critères d'identification reportés dans les données analytiques (M : Morphologie / D: Diffraction électronique / A: Analyse EDX).

(3) Pour les couches réceptionnées en vrac et identifiées comme telles, la limite de détection est garantie uniquement sur la prise d'essai et non par couche.

(4) Pour les couches non-séparables et identifiées comme telles, la limite de détection est garantie sur la prise d'essai. La limite de détection est garantie sur chaque couche si la prise d'essai contient au plus 2 couches en quantité suffisante pour analyse.

La reproduction de ce rapport n'est autorisée que sous sa forme intégrale ; ce rapport ne doit pas être reproduit partiellement sans l'approbation du laboratoire.

Sauf demande particulière et écrite du client, les échantillons sont conservés pendant 6 mois et les rapports pendant 10 ans.



---

RAPPORT SYNTHÉTIQUE D'ANALYSE NUMÉRO IT0425-11493 EN DATE DU **28/05/2025**  
RECHERCHE ET IDENTIFICATION D'AMIANTE SUR PRELEVEMENT(S) DE MATERIAU(X)

---

Fraction analysée	Technique analytique (Méthode de préparation et date d'analyse)	Résultat / Variété d'amiante	Elements analytiques
-------------------	---	------------------------------	----------------------

Validé par :    Christophe BOUISSON Analyste